

G.02

Maskáč

Maskot - Roháč obecný

Obecný popis exponátu

Záměr:

/ prezentovat dům přírody a předmět zájmu zábavnou a přitažlivou formou

Jedná se o grafický návrh maskota domu přírody a Hodonínské důbravy.

Maskotem DP byl vybrán roháč obecný, největší evropský brouk, který je typickým obyvatelům Hodonínské Důbravy. Samice kladou vajíčka do trouchnivějících kmenů, klád a pařezů, vývoj je v našich podmínkách víceletý (3–5 let), larvy se živí trouchnivějícím dřevem. Dospělí brouci se obvykle líhnou již na podzim a přezimují v kukelních komůrkách, v přírodě se objevují od května (výjimečně v teplých letech již od konce dubna) do srpna, maximum výskytu spadá do června a července. Přes den je brouky možné nalézat na kmenech a v korunách stromů, pozdě odpoledne a večer (při teplém počasí) létají v korunách stromů. Imaga se živí listím dubů, samce láká ronící míza.

V České republice byl rozšířen v listnatých lesích po celém území, v současnosti je však jeho výskyt lokalizován do několika oblastí, z ostatních pak vymizel. Nejhojněji se vyskytuje na jižní Moravě.

Roháč obecný je ohrožen především nevhodným lesním hospodařením. Druh potřebuje k vývoji rozsáhlejší listnaté lesy s dostatkem starých stromů, pařezů a trouchnivějících kmenů. Hlavním ohrožujícím faktorem je odstraňování starého dřeva, především vytrhávání pařezů a orba pasek. Přezvěření černou zvěří, která může vyhledávat larvy a aplikace insekticidů může ohrozit významně existenci populací.

Maskot bude využíván pro účely prezentace domem přírody Hodonínsé Důbravy a Agenturou ochrany přírody a krajiny AOPK ČR

Interaktivita – bez požadavku

Pozn.

Kusovník

1ks návrhu maskota sestávající z více měřítek zobrazení dle použití

grafika

g.01 Grafický návrh tiráže

g.02 Grafický návrh a uspořádání edukativního obsahu

a/ Výtvarný návrh loga maskota – abstrakce roháče obecného, brouka typického pro dubové lesy.

Provedení grafické bude v min. 3 měřítcích dle různých způsobů prezentačního využití:

– miniaturní, např. potisk tužky

– drobné, např. potisk na hlavičkový papír

– standard, např. potisk na tričko, prezentace na webu, prezentace na plakátu apod

– vč. korektur

b/ Mini–logo manuál (definice logotypu, barevnost, ochranné zóny, zakázané verze, velikost, inverzní verze, rozsah a definice vizuálních prvků (použití loga, písma, barev, fotografií, ilustrací, apod.); korektury.

c/ Koordinace grafického návrhu

g.03 Dodávka tiráže exponátu

g.04 Dodávka grafiky exponátu

Digitálně jako podklad pro další využití

g.05 Zbývajících a ostatních rozpočtových nákladů položky

a/ přeprava, cesty, montáž, instalace, zaškolení obsluhy, koordinace, vzorkování, administrace zakázky

V rozsahu dle potřeb a charakteru exponátu a v souladu s obecnými požadavky.

edukativní supervize (věda/pedagogika)

edu.01 Spolupráce se specialistou

a/ Přírodověda – supervize k zajištění relevantnosti a věcné správnosti zobrazení důležitých přírodovědných aspektů daného živočicha, zajištění nutných podkladů pro tvorbu grafika (fotografie, anatomické kresby, životní styl tohoto brouka apod)

edu.02 Zbývajících a ostatních rozpočtových nákladů položky

a/ přeprava, cesty, montáž, instalace, zaškolení obsluhy, koordinace, vzorkování, administrace zakázky

V rozsahu dle potřeb a charakteru exponátu a v souladu s obecnými požadavky.

Pozn.

V koordinaci s grafikem, AVT, AD, stavebníkem, a případně dalšími účastníky realizace expozice a stavby.

realizační dokumentace

r.01 Realizační dokumentace

a/ Výrobní realizační dokumentace v provedení dle obecných resp. bližších požadavků projektu – viz technickou zprávu expozice.

r.02 Zbývajících a ostatních rozpočtových nákladů položky

a/ přeprava, cesty, montáž, instalace, zaškolení obsluhy, koordinace, vzorkování, administrace zakázky

V rozsahu dle potřeb a charakteru exponátu a v souladu s obecnými požadavky.

Pozn.

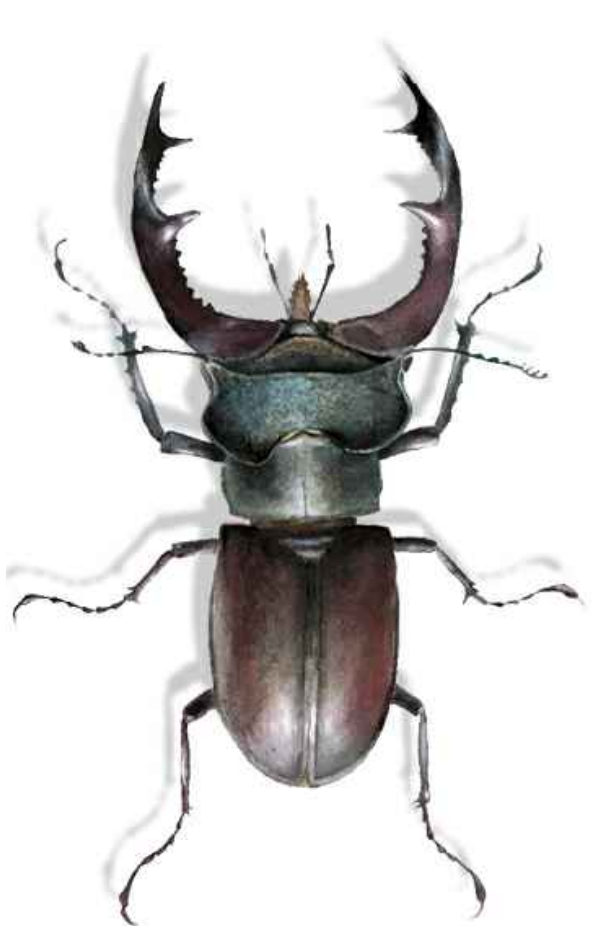


Foto roháč obecný

foto: Jiří Novák

zdroj: <http://www.jiri-novak-photo.cz/rohac-obecný/>